


Č.M.	ÚČEL MÍSTNOSTI	M ²	PODLAHA	OZN.	ZVLÁŠTNÍ ÚPRAVY STĚN	
101	ZAVĚTRÍ	4,5	KERAMICKÁ DLÁŽBA	-	Keramický sákl v=100 mm.	
102	CHOZBA	11,5	KERAMICKÁ DLÁŽBA	-	Keramický sákl v=100 mm.	
103	SCHODISOVÝ PROSTOR	22,7	KERAMICKÁ DLÁŽBA	-	Keramický sákl v=100 mm.	
104	ZASEDACÍ MÍSTNOST	34,4	KOBEREC – STAVAJÍCÍ	JEN NEZBYTNÉ STAVBY ÚPRAVY MÍSTNOSTI	Ladění, doplnění podlahy.	
105	CHOZBA	4,6	KERAMICKÁ DLÁŽBA	-	Keramický sákl v=100 mm.	
106	CHOZBA	76,6	KERAMICKÁ DLÁŽBA	-	Keramický sákl v=100 mm. Osvětlovací stěže po podhled vcca2400 mm	
107	SAŤNA ŽENY	18,2	PVC	-	Podlahovina vyfalsbo v=100 mm	
108	PŘEDSÍNĚ SATNÝ ŽENY	7,0	KERAMICKÁ DLÁŽBA	-	Keramický sákl v=100 mm.	
109	HYGIENICKÉ ZAZEMÍ ŽENY	12,3	KERAMICKÁ DLÁŽBA	-	Keramický obklad v=2000 mm.	
110	SPROCHOVÝ KOUT	1,4	KERAMICKÁ DLÁŽBA	-	Keramický obklad v=2000 mm.	
111	SPROCHOVÝ KOUT	1,4	KERAMICKÁ DLÁŽBA	-	Keramický obklad v=2000 mm.	
112	PŘEDSÍNĚ WC ŽENY	1,9	KERAMICKÁ DLÁŽBA	-	Keramický obklad v=2000 mm.	
113	WC ŽENY	1,6	KERAMICKÁ DLÁŽBA	-	Keramický obklad v=2000 mm.	
114	PŘEDSÍNĚ WC MUŽI	1,9	KERAMICKÁ DLÁŽBA	-	Keramický obklad v=2000 mm.	
115	WC MUŽI	1,6	KERAMICKÁ DLÁŽBA	-	Keramický obklad v=2000 mm.	
116	HYGIENICKÉ ZAZEMÍ MUŽI	5,5	KERAMICKÁ DLÁŽBA	-	Keramický obklad v=2000 mm.	
117	SPROCHOVÝ KOUT	1,4	KERAMICKÁ DLÁŽBA	-	Keramický obklad v=2000 mm.	
118	PŘEDSÍNĚ SATNÝ MUŽI	3,9	KERAMICKÁ DLÁŽBA	-	Keramický sákl v=100 mm.	
119	SAŤNA MUŽI	11,9	PVC	-	Podlahovina vyfalsbo v=100 mm	
120	STROJOVNA VZT	85,0	KERAMICKÁ DLÁŽBA	-	Nautický obklad stěn i stropu včetně skříně št.	
121	STROJOVNA CHLAĐIČOVÝ BOXI	15,6	KERAMICKÁ DLÁŽBA	-	Nautický obklad stěn i stropu včetně skříně št.	
122	SKLAD	38,5	BETONOVÁ – STAVAJÍCÍ	JEN NEZBYTNÉ STAVBY ÚPRAVY MÍSTNOSTI	Ladění, doplnění podlahy.	
123	EL. ROZVODOVNA	14,4	DIELEK. KOBEREC – STAV.	-	-	
124	SCHODISOVÝ PROSTOR	21,8	PVC – STAVAJÍCÍ	JEN NEZBYTNÉ STAVBY ÚPRAVY MÍSTNOSTI	Ladění, doplnění včetně podlahovin v=100 mm.	
125	CHOZBA	9,5	KERAMICKÁ DLÁŽBA	-	Keramický sákl v=100 mm.	
126	PŘÍSTUPOVÉ SCHODIŠTĚ	4,4	KERAMICKÁ DLÁŽBA	-	JEN NEZBYTNÉ STAVBY ÚPRAVY MÍSTNOSTI	Ladění, doplnění keramická sákl v=100 mm.
127	SPOLČOVNÁ MÍSTNOST	79,0	KERAM. DLÁŽBA – STAV.	-	Keramický sákl v=100 mm.	
128	CHOZBA	15,0	KERAMICKÁ DLÁŽBA	-	Osvětlovací stěže po podhled vcca2400 mm	
129	SKLAD	17,5	-	JEN NEZBYTNÉ STAVBY ÚPRAVY MÍSTNOSTI	Vyspravení povrchu, včerazení podlahy.	
130	KUĐOVNÁ MÍSTNOST	7,3	KERAMICKÁ DLÁŽBA	-	Keramický obklad v=2000 mm	
131	SKLAD	12,7	-	JEN NEZBYTNÉ STAVBY ÚPRAVY MÍSTNOSTI	Vyspravení povrchu, včerazení podlahy.	
132a	SKLAD	4,0	-	JEN NEZBYTNÉ STAVBY ÚPRAVY MÍSTNOSTI	Vyspravení povrchu, včerazení podlahy.	
132b	SKLAD	4,8	-	JEN NEZBYTNÉ STAVBY ÚPRAVY MÍSTNOSTI	Vyspravení povrchu, včerazení podlahy.	
133	VÝTĚH (PŘÍJEM)	6,7	-	-	Vyspravení povrchu stěn včetně dna.	
134	VÝTĚH (EXPEDICE)	6,7	-	-	Vyspravení povrchu stěn včetně dna.	
135	CHOZBA	15,5	KERAMICKÁ DLÁŽBA	-	Keramický sákl v=100 mm.	
136	SKLAD – KÖRĚNOVÁ ZELENINA	14,4	KERAMICKÁ DLÁŽBA	-	Keramický obklad po podhled vcca2400 mm.	
137	CHLAĐIČI BOX – MLÉČNÉ VÝROBKY	8,8	BETONOVÁ (POD BOXEM)	-	-	
138a	CHLAĐIČI BOX – ZELENINA	10,3	BETONOVÁ (POD BOXEM)	-	-	
138b	MRAĐIČI BOX – ZELENINA	9,8	BETONOVÁ (POD BOXEM)	-	-	
139	HRUBÁ PŘÍPRAVA ZELENINA	28,7	KERAMICKÁ DLÁŽBA	-	-	
140	MRAĐIČI BOX	8,5	BETONOVÁ (POD BOXEM)	-	-	
141	MRAĐIČI BOX – MASO	5,1	BETONOVÁ (POD BOXEM)	-	-	
142	CHLAĐIČI BOX – MASO	7,8	BETONOVÁ (POD BOXEM)	-	-	
143	HRUBÁ PŘÍPRAVA MASA	14,7	BETONOVÁ (POD BOXEM)	-	-	
144	VÝTLUK VALEČ	6,4	KERAMICKÁ DLÁŽBA	-	-	
145	CHLAĐIČI BOX – VĚČE	3,8	BETONOVÁ (POD BOXEM)	-	Keramický obklad po podhled vcca2550 mm.	
146	CHOZBA	29,3	KERAMICKÁ DLÁŽBA	-	Keramický sákl v=100 mm. Osvětlovací stěže po podhled vcca2400 mm	
147	SKLAD	18,4	KERAM. DLÁŽBA – STAV.	JEN NEZBYTNÉ STAVBY ÚPRAVY MÍSTNOSTI	Ladění, doplnění keramická sákl v=100 mm.	
148	SKLAD	3,3	KERAM. DLÁŽBA – STAV.	JEN NEZBYTNÉ STAVBY ÚPRAVY MÍSTNOSTI	Ladění, doplnění keramická sákl v=100 mm.	
149	VÝTĚH	13,2	-	-	Vyspravení povrchu stěn včetně dna.	
150	SKLAD	3,2	KERAM. DLÁŽBA – STAV.	JEN NEZBYTNÉ STAVBY ÚPRAVY MÍSTNOSTI	Ladění, doplnění keramická sákl v=100 mm.	
151	CHOZBA	74,7	KERAMICKÁ DLÁŽBA	-	Keramický sákl v=100 mm. Osvětlovací stěže po podhled vcca2400 mm	
152	RAMPA	63,5	BETONOVÁ	-	Keramický sákl v=100 mm.	
153	KRYTÁ RAMPA	13,3	BETONOVÁ	-	Keramický sákl v=100 mm.	
154	SKLAD OBÁLÍ	13,6	KERAM. DLÁŽBA –			

N1.01
R(t), E(t), I(t), W(t)

 EI 45DP
 R 45DP1

 nouzové osvětlení

 akustické poplachové zařízení

● pokud budou dveře opatřeny zámkem, požaduje se mechanická paniková klika

S

A chráněná úniková cesta typu A

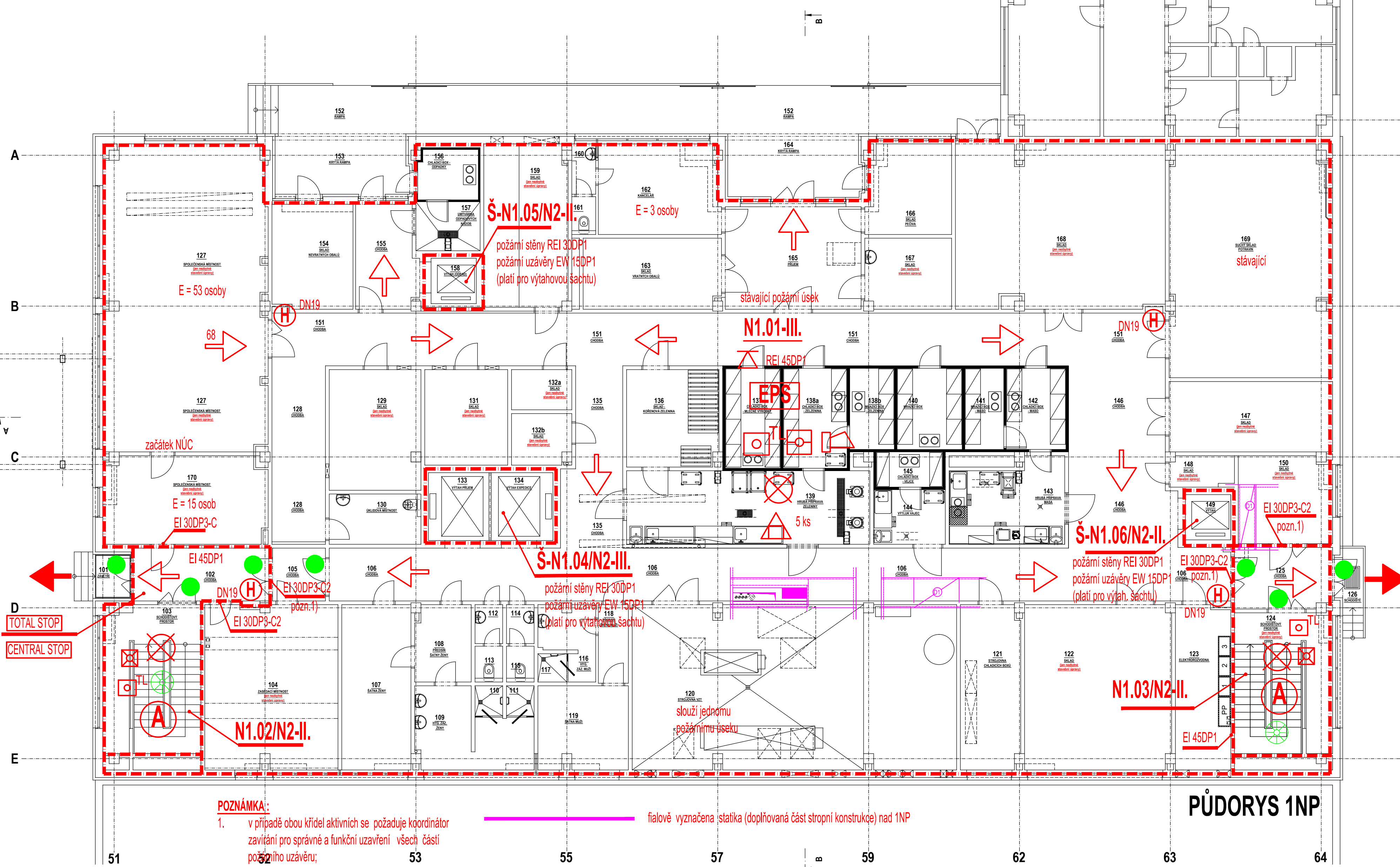
 akustické poplachové zařízení

1

rově stálou hadicí 30m

eně větrání CHÚC

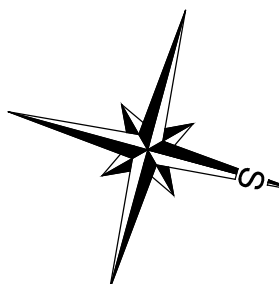
 čidla reagující na kouř

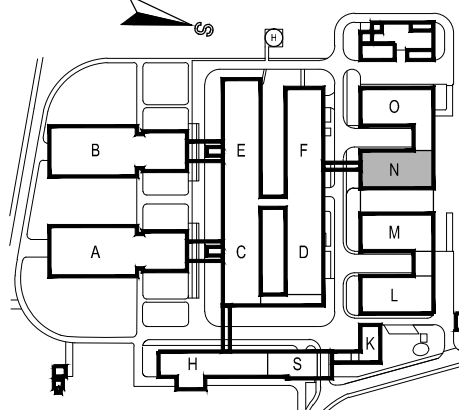


POZNÁMKA

1. v případě obou křidel aktivních se požaduje koordinátoři zavření pro správné a funkční uzavření všech částí požárního uzávěru:

fialově vyznačena statika (doplňovaná část stropní konstrukce) nad 1NF



<h1>NEMOCNICE BŘECLAV</h1>		<h1>DOKUMENTACE PRO PROVÁDĚNÍ STAVBY</h1>	
Objednatel: Nemocnice Břeclav, p. o. U Nemocnice 3066/1 680 02 Břeclav		Autorizační razítko: 	
Generální projektant: MEDICOPROJECT, s.r.o. Křovtova 45, 612 00 BRNO tel.: 541 211 409 medicoproject@medicoproject.cz http://www.medicoproject.cz		Schéma: 	
Hlavní inženýr projektu: Ing. LUDĚK VACULA			
Akce: Nemocnice Břeclav - stravovací provoz			
Zpracovatel částí: ING. EVA FAJKUSOVÁ Křižkova 68g, 612 00 BRNO, tel: 604 830 178 E-mail: fajkus@volny.cz		Vypracoval: ING. EVA FAJKUSOVÁ 	
		Pare: 	
Objekt (SO): SO 01 - Stavební úpravy stravovacího provozu		Datum: ČERVEN 2020 Zakázkové číslo: DSP/DPS-01-2020 Formát: Stupeň: DPS Číslo přílohy: D.1.3-02	
Část PD: Požární bezpečnostní řešení			
Příloha: Půdorys 1.NP - nový stav		1:100	